

MÀJ le 29 juin 2023

### Plateau

Le spectacle se joue dans un dôme géodésique :

- Diamètre du dôme : 6m
- Public à l'intérieur du dôme assis au sol
- Surface au sol nécessaire : 7m x7m
- Hauteur de la tente : 3,05m (prévoir 3,10m pour le montage)  
Possibilité de descendre à 2m85 si besoin. **Merci de nous prévenir en amont !!!**
- Attestation conformité M1 en annexe
- Sol propre avant l'arrivée de la compagnie ! Merci.

### Jauge

- 45 personnes max. dont 20 adultes max.

### Son

- Le spectacle est autonome en son.
- Prévoir 2x prises 220V 16A aux abords du dôme, si possible sur 2 phases séparées



### Lumière

**Merci de veiller à ce que la salle soit le plus sombre possible !!!** (Ce sans quoi les projections ne seront pas possibles)

#### Configuration Salle équipée

##### À fournir par l'organisateur:

- Prévoir éclairage salle sur circuit(s) DMX (extérieur tente pour accueil public + lumière d'ambiance)

##### Fourni par la compagnie :

- 2x Dimmers 16A 4 circuits
- 5x PAR16 (installés à l'intérieur du dôme)
- 2x PAR Led NanoKolor HD MkIII
- Boîtier USB DMX Chamsys Snakesys B4
- Plan de feu en annexe

La lumière « salle » restera très légèrement allumée (géré par la compagnie si possible) à l'extérieur de la tente pendant le spectacle pour que les sorties restent accessibles pour les petits en cas de besoin ou de pleurs.

#### Configuration Salle non équipée

##### À fournir par l'organisateur:

- Prise 16A à côté du dôme : prévoir rallonge si besoin

##### Fourni par la compagnie :

- 2x Dimmers 16A 4 circuits
- 5x PAR16 (installés à l'intérieur du dôme)
- 2x PAR Led NanoKolor HD MkIII
- Boîtier USB DMX Chamsys Snakesys B4
- Plan de feu en annexe

### Autres éléments à fournir par l'organisateur

- **2 ESCABEAUX dont 1 de 1m60 minimum / 2m50 maximum**
- Tapis et/ou coussins pour le public + quelques chaises et/ou petits bancs si besoin
- Scotch tapis ou gaffeur (au choix en fonction du sol) pour coller les seuils des entrées du dôme (fers plats)
- Guéridon ou petite table pour vente des disques

## Montage / installation

**Temps de montage + réglages + balances : 1 service de 4h (minimum)**

### 0/ Sol

- **Le sol (tapis, moquette, etc...) devra être installé AVANT l'arrivée de la compagnie.**

### 1/ Montage de la structure géodésique

- Temps de montage de la structure : ~1 heure
- **2 TECHNICIENS INDISPENSABLES !**

Le montage de la tente se fera à 4 (2 artistes + 2 techniciens d'accueil) sous la direction de Frédérick CAZAUX (musicien / régisseur). Le plan de montage est disponible (pour information) avec le lien/QRcode suivant : <http://www.fracas.fr/plan-de-montage-dome-a4/>



### 2/ Installation lumières + son + scéno

- Temps d'installation son + lumière : 1 heure
- **2 TECHNICIENS INDISPENSABLES !**

Le montage lumière sera effectué par les techniciens du lieu d'accueil selon le plan de montage fourni (copie en annexe)

Le montage son sera effectué par les artistes, avec l'aide appréciée des techniciens d'accueil.

### 3/ Toile structure

- Temps de montage de la toile : 30 minutes
- **1 ou 2 technicien(s) nécessaire(s)**

L'installation de la toile sera effectuée par un des musicien avec l'aide d'1 ou 2 technicien(s) d'accueil.

**Il est impératif d'avoir les MAINS PROPRES pour manipuler la toile !**

### 4/ Balances + réglages

- Temps des balances / réglages : 1h30
- **1 technicien nécessaire**

## Démontage

**Temps de démontage son + lumière + toile + structure + chargement : entre 1h30 et 2h**

- **2 TECHNICIENS INDISPENSABLES**

## Durée du spectacle

30 minutes + 5 à 15 minutes de bord plateau en fonction du planning et de l'attention des enfants

## Contact régisseur

Frédérick CAZAUX (musicien / régisseur)

06 74 17 70 93

fred@fracas.fr



# ELLE TOURNE !!!

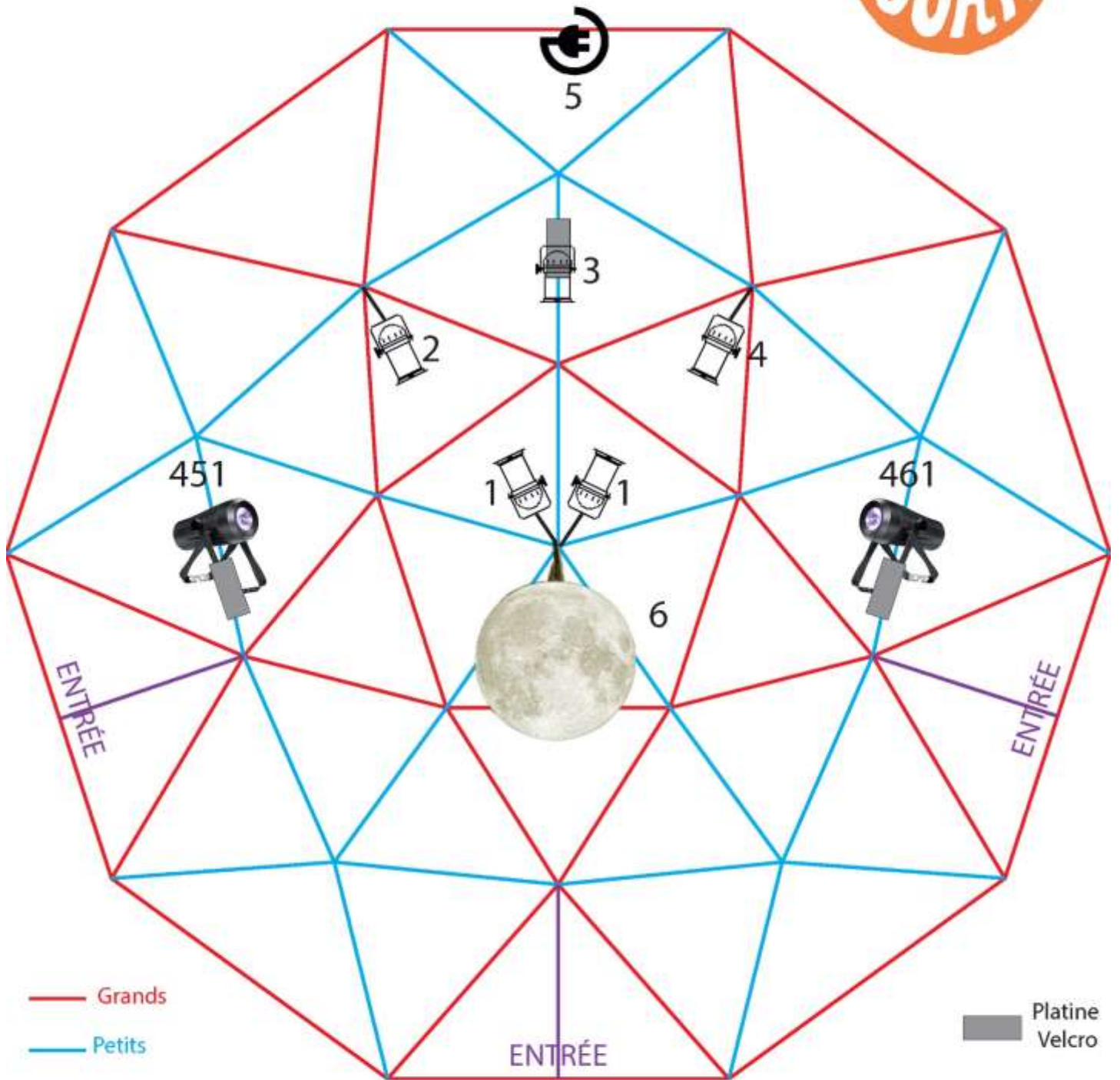
## Patch Lumières



#	Projecteur	DMX	Couleur
1	2x PAR 16 (fournis Cie)	1	-
2	PAR 16 Jardin (fourni Cie)	2	-
3	PAR 16 Cour (fourni Cie)	3	-
4	PAR 16 Milieu (fourni Cie)	4	-
5	Lanterne (fournie Cie)	5	-
6	Lampe « Lune » / éclairage public intérieur dôme	6	-
7	Salle / public extérieur dôme		-
8-9	PAR Led NanoKolor HD (fournis Cie)	451, 461	-

**FRA  
CAS**

# Plan de feu



+ SALLE : DMX .....

## PROCES-VERBAL DE CLASSEMENT DE REACTION AU FEU D'UN MATERIAU

Selon l'arrêté du 21 novembre 2002 modifié relatif à la réaction au feu  
des produits de construction et d'aménagement  
Laboratoire pilote agréé du Ministère de l'Intérieur (arrêté du 05/02/59 modifié)

**N° RA19-0050**

Valable 5 ans à compter du 15 mars 2019

Matériau présenté par :

Confidentiel

Des informations confidentielles ont été fournies sur ce document.  
Pour tous autres usages, il convient de solliciter l'avis du CSTB.  
Une autorisation de reproduction est délivrée sous réserve de la mention de la source et de la date de la dernière mise à jour.

Marque commerciale :

Article Velum  
Article Toile

Description sommaire :

Tissu uni à base de fibres 100 % coton ignifugé par foulardage.

Référence : Article Velum

- Masse surfacique nominale : 75 g/m<sup>2</sup>.
- Epaisseur nominale : 0,15 mm.

Référence : Article Toile

- Masse surfacique nominale : 200 g/m<sup>2</sup>.
- Epaisseur nominale : 0,31 à 0,37 mm.

Coloris : divers

Nature de l'essai :

Essai au brûleur électrique

Classement :

**M1**

**Durabilité du classement (Annexe 2 – Paragraphe 5) :** Non limitée (article non lavable, non nettoyable à sec et pour usage intérieur uniquement).

Compte tenu des critères résultant des essais décrits dans le rapport d'essais N° RA19-0050 annexé.

Ce procès-verbal atteste uniquement des caractéristiques de l'échantillon soumis aux essais et ne préjuge pas des caractéristiques de produits similaires. Il ne constitue donc pas une certification de produits au sens du code de la consommation. Seul le rapport électronique signé avec un certificat numérique valide fait foi en cas de litige. Ce rapport électronique est conservé au CSTB pendant une durée minimale de 10 ans. La reproduction de ce rapport électronique n'est autorisée que sous sa forme intégrale.

Fait à Champs-sur-Marne, le 15 mars 2019

**Le Chef du Laboratoire  
Réaction au Feu**

Signature numérique de  
NICOLAS ROURE

**Nicolas ROURE**

Sont seules autorisées les reproductions intégrales du présent procès-verbal de classement ou de l'ensemble procès-verbal et rapport d'essais annexé.

CENTRE SCIENTIFIQUE ET TECHNIQUE DU BÂTIMENT

Siège social > 84 avenue Jean Jaurès – Champs-sur-Marne – 77447 Marne-la-Vallée cedex 2

Tél. : +33 (0)1 64 68 84 12 – reaction@cstb.fr – www.cstb.fr

MARNE-LA-VALLÉE / PARIS / GRENOBLE / NANTES / SOPHIA ANTIPOLIS

Trame procès-verbal rev03



# Facture

**FRACAS**

1 RUE ROSALIE

33800 BORDEAUX

N° Intracommunautaire client :

Numéro	Date	Référence
FC0015239	24/08/20	

Référence	Désignation	Qté	Prix unitaire	Remise	Montant HT
520300201	Toile PICASSO Blanc 002 Larg. 4.20 m Coton 200 g/m² M1	28,00	14,95		418,60
TRANS	Transport express	1,00	36,00		36,00

Code	Base	Taux	Taxe	Total HT	Total TTC	Acompte	NET A PAYER
12	454,60	20,00%	90,92	454,60	545,52	0,00	<b>545,52</b>

Règlement par	CARTE BANCAIRE
Echéance	le 24/08/20

*Dans le cas où le paiement intégral n'interviendrait pas à la date prévue par les parties, le vendeur se réserve le droit de reprendre la livraison et de dissoudre le contrat*

Le règlement anticipé ne donne pas droit à escompte. Tout retard de paiement entraînera des pénalités de retard égales à 3 fois le taux d'intérêt légal en vigueur ainsi qu'une indemnité forfaitaire pour les frais de recouvrement de 40 Euros.

Siège Social (Nice) **AZUR SCENIC** 265 route de la Baronne - ZI Le Fongéri - 06640 Saint-Jeanet - FRANCE  
 Tél. +33 (0)4 92 12 04 00 - Fax. +33 (0)4 92 12 00 40 - [contact@azur-scenic.com](mailto:contact@azur-scenic.com)  
 Succursale (Paris) **AZUR SCENIC** Les Lorient - Lot 206 - 14 rue de la Perdrix - 93420 Villepinte - FRANCE  
 Tél. +33 (0)1 48 17 06 75 - Fax. +33 (0)1 49 89 10 62 - [paris@azur-scenic.com](mailto:paris@azur-scenic.com)  
 Succursale (Lyon) **AZUR SCENIC** 26 rue Victor Augier - 3820 Vienne - FRANCE  
**TEVILOJ** Tél. +33 (0)4 74 31 73 42 - Fax. +33 (0)4 74 31 74 48 - [lyon@azur-scenic.com](mailto:lyon@azur-scenic.com)