



# Le Petit Robot

## FICHES TECHNIQUES

version 2012/10/18

### Contacts

Régie générale + tour	Son	Lumières
Frédéric CAZAUX ciefracas@free.fr 06 74 17 70 93	Xavier FERNIQUE xavier@productionspossibles.com 06 11 46 18 34	Christophe TURPAUT ctoi@laposte.net 06 63 24 97 94

### Équipe :

4 musiciens + 2 techniciens son & lumières

### Espace scénique

- Sol noir
- Ouverture : 8m
- Profondeur : 6m
- Pendrillonnage à l'italienne noir
- Occultation complète indispensable

### Planning

Les pendrillons, la lumière, les lignes son et les directs 220V devront être installés avant notre arrivée.

Prévoir 4h pour notre installation et les réglages lumière plus 1h de filage.

### Personnel

- 1 régisseur lumière + 1 régisseur son



# Le Petit Robot

## FICHES TECHNIQUES

version 2012/10/18

### Son

Matériel nécessaire :

- Diffusion façade de qualité professionnelle adaptée à la salle (sub indispensables).
- 2 Eq stéréo (1 pour la façade, 1 pour les retours) 2x31 bandes en régie.
- Multipaire 16/4 entre régie et scène.
- 2 retours sur 2 circuits (2 Aux pré-fader) séparés et égalisés.
- 3 grands pieds, 2 petits pieds.
- XLR, patch de scène, adaptateurs ... nécessaires

**Cerats micros sont fournis par Fracas.**

**La régie son doit être placée en salle, centrée.**

- Console numérique type PM5D, VI1 (ou 6), DM1000, 01V96 ... (pas de 01V,03D).

**Ou**

- Console analogique professionnelle min 24 entrées + 3 compresseurs stéréo + 3 multi-effets (type SPX, PCM ...).

Implantation de jardin à cour :

- Fred : Clavier + PC
- Sol : Chant / guitare / AirFX
- Le Petit Robot (au centre)
- Seb : Basse + Clavier + thérémine  
+ gongs et petits instruments
- Roland : Batterie

### Contact son

Pour toute demande, toute question... contacter

Xavier Fernique 06 11 46 18 34

[xavier@productionspossibles.com](mailto:xavier@productionspossibles.com)



# Le Petit Robot

## FICHES TECHNIQUES

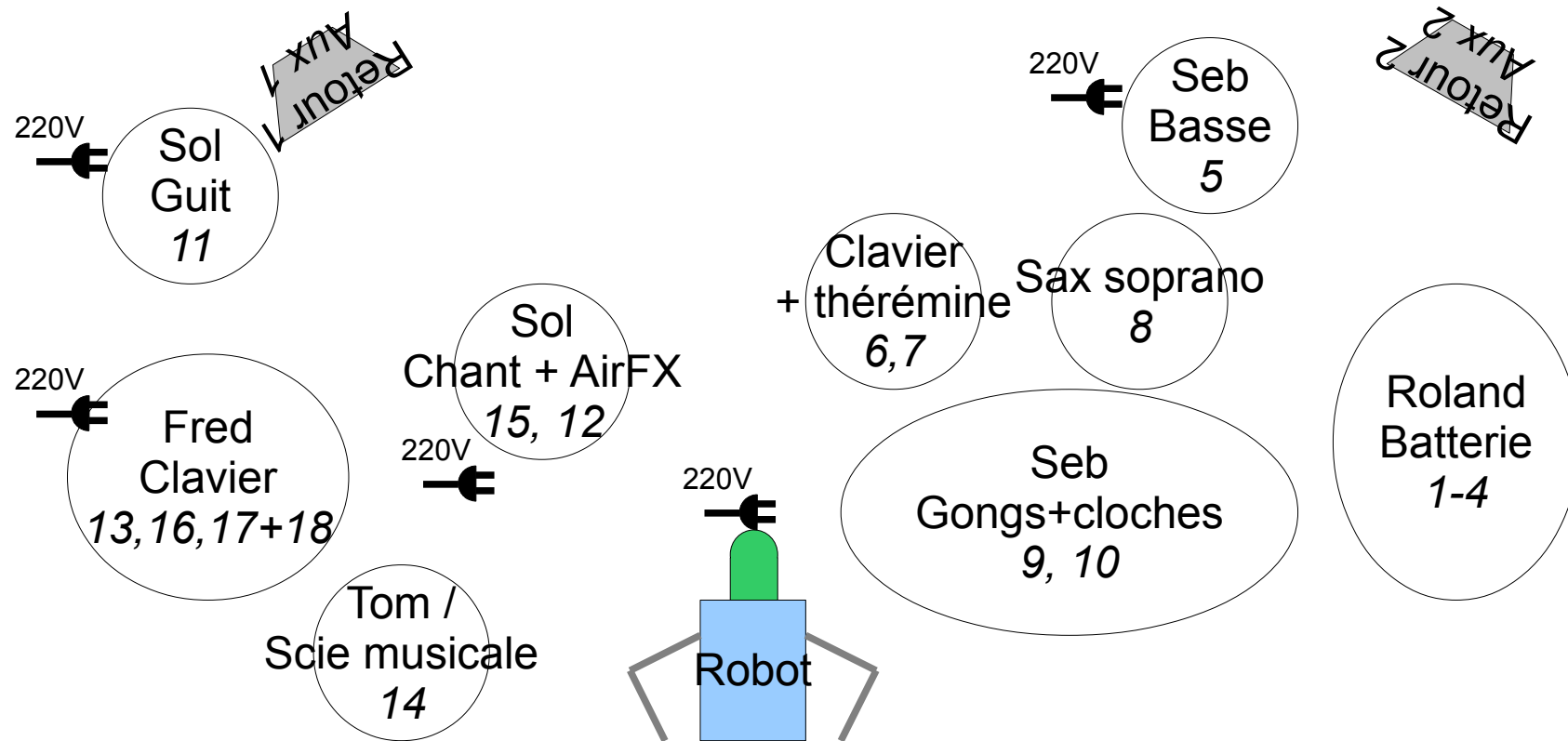
version 2012/10/18

### PATCH

<u>INSTRU</u>	<u>MUSICIENS</u>	<u>MICRO</u>	<u>STAND</u>	<u>PATCH</u>
KICK	ROLAND	Beta 52		1
SNARE	ROLAND	E604	Pince	2
TOM BASSE	ROLAND	E604	Petit	3
OH	ROLAND	414	Grand	4
BASSE	SEB	DI		5
KEY	SEB	DI		6
THEREMIN	SEB	DI		7
SAX	SEB	MIC fourni	Pince	8
GONG	SEB	MIC fourni	Fourni	9
CLOCHES	SEB	MIC fourni	Fourni	10
GUIITARE	SOL	MIC fourni		11
AIRFX	SOL	DI		12
KEY MONO	FRED	XLR		13
TOM / SCIE MUSI- CALE	ROLAND/FRED	MIC fourni	Petit	14
CHANT	SOL	BETA 58	Grand	15
VX ROBOT	FRED	XLR		16
VX K2000 (STE- REO)	FRED	XLR		17-18
CD / ORDI REGIE (STEREO)				18-19
TALK BACK		MIC		20

# LE PETIT ROBOT

Implantation Son





# Le Petit Robot

## FICHES TECHNIQUES

*version 2012/10/18*

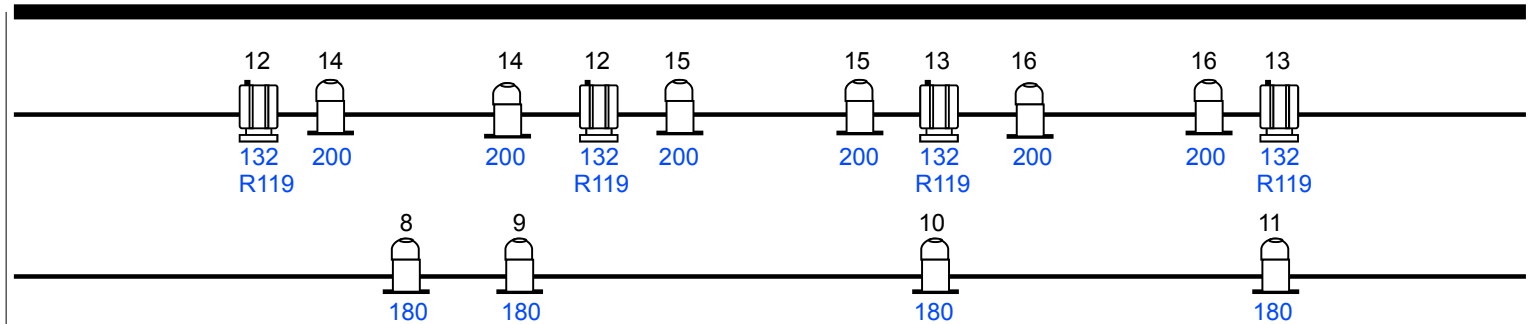
### Lumières

- 9 PC 1kW
- 16 PAR 64, CP 62
- 2 découpes type rj 613sx
- 9 découpes type rj 614sx
- 1 jeu d'orgues 36 circuits à mémoires

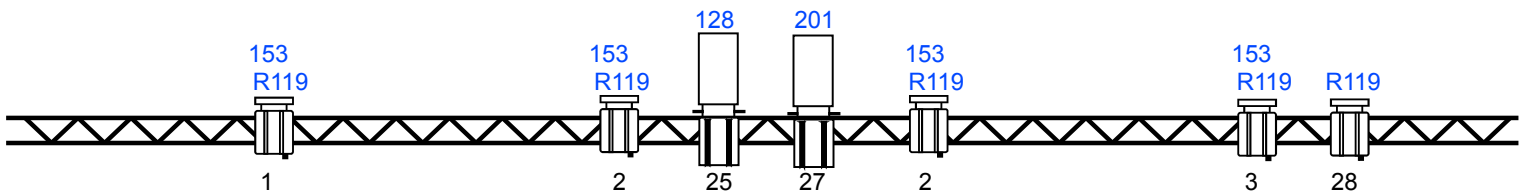
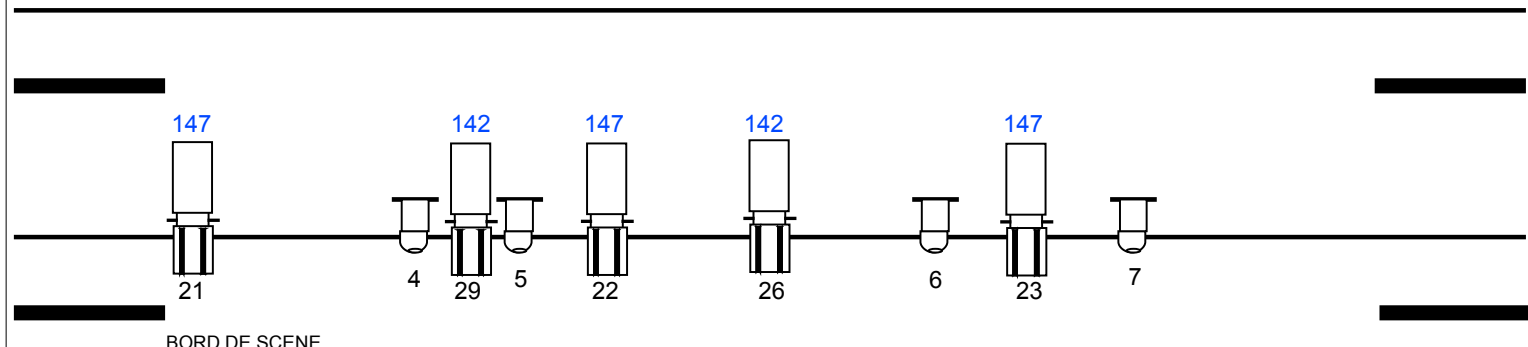
### Contact

Christophe Turpault : 06 63 24 97 94

[ctoi@laposte.net](mailto:ctoi@laposte.net)

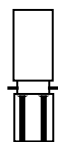


PLAN DE FEU  
« LE PETIT ROBOT »



00 numéro de circuit  
000 référence gelatines (lee filters et « R » pour roscot)

▬ Pendrillons



Découpe moyenne type 614 sx

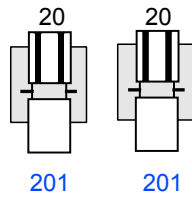


PC 1000W

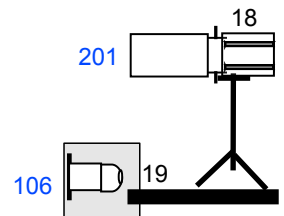
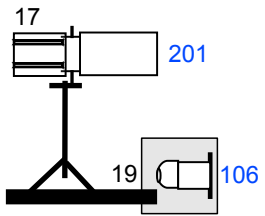


PAR 64 cp 62

Regisseur lumiere:  
Christophe Turpault  
06 63 24 97 94  
ctoi@laposte.net



# Le petit robot (plan au sol)

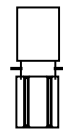


BORD DE SCENE

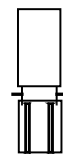
00 numéro de circuit  
000 référence gelatines (lee filters)

 Pendrillons

Regisseur lumiere:  
Christophe Turpault  
06 63 24 97 94  
ctoi@laposte.net



Découpe moyenne type 613 sx



Découpe moyenne type 614 sx



PAR 64 cp 62



Pied H 1,5m



Platine de sol